

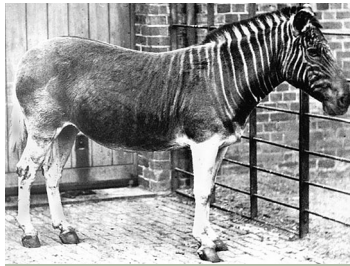
Voorkoming van VERBASTERING

van KAAPSE BERGSEBRAS

Daar is drie tipes sebras in die Wes-Kaap, maar slegs een, die **Kaapse bergsebra** (KBS, *Equus zebra zebra*), kom natuurlik hier voor.



Kaapse bergsebra

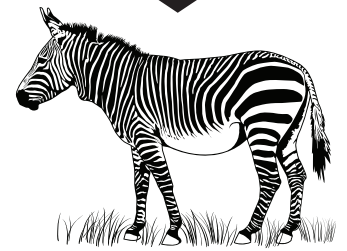


Die **kwagga**, *Equus quagga quagga*, 'n subspesie van die bontkwagga, het voorheen in die provinsie voorgekom, maar het uitgesterf.

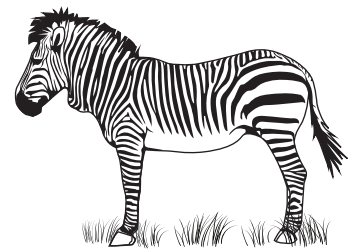
Hartmann se sebra (*Equus zebra hartmannae*) en die **bontkwagga** (*Equus quagga burchelli*) is in die provinsie ingebring. Sommige diere het daarna vanaf hul vrylatingspunte ontsnap en kom nou vrylik in die landskap voor.

Beide die bontkwagga en Hartmann se sebra kan met KBS paar. Vulletjies wat uit die KBS-Hartmann-kruising voortspruit sal waarskynlik vrugbaar wees, wat tot die kontaminasie van beide die KBS en Hartmann se genepoel kan lei. Alhoewel KBS-bontkwagga-vulletjies waarskynlik onvrugbaar sal wees, sal sulke kruisings 'n nadelige impak op voorplantingsgeleenthede vir beide spesies hê. Sebras kan ook met donkies en perde kruisteel.

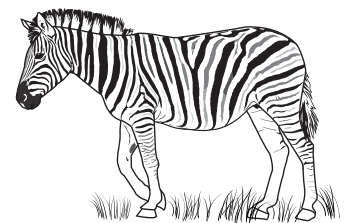
KAN JY DIE VERSKIL SIEN?



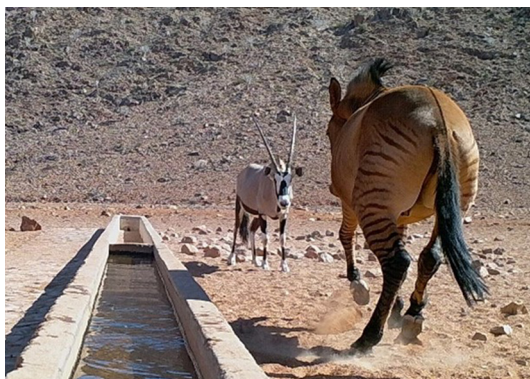
Kaapse bergsebra



Hartmann se sebra



Bontkwagga



Roetekamera foto van 'n kruising tussen 'n wilde perd en 'n Hartmann se sebra (Namibië)



Perd-KBS-baster, Bredasdorp gebied

WAT JY KAN DOEN OM TE HELP



Indien jy sebras op jou eiendom aanhou of wil inbring, **maak asseblief seker dat jy 'n geldige permit van CapeNature het**. Vind by CapeNature uit of jy jou eiendom by die

Departement van Landbou, Grondhervorming en Landelike Ontwikkeling moet registreer as 'n sebrabestemming kragtens die regulasies vir Afrika Perdesiektes.



Hou jou heinings in stand sodat jou sebras nie met ander tipes sebras, donkies of perde in kontak kan kom nie.



Raak vertrouwd met die verskille tussen die verskillende sebrasoorte deur hierdie pamflet as riglyn te gebruik (*sien keersy*). Wees bewus daarvan dat al-

hoewel sommige basters ooglopend verskil van die KBS, nie alle basters op grond van fisiese eienskappe onderskei kan word nie – soms is 'n genetiese toets nodig. Ons weet nog nie hoe 'n KBS-Hartmann-baster lyk nie.



Indien jy 'n sebra op jou eiendom kry waarvan die oorsprong onbekend is, of indien jy vermoed dat dit 'n bastersebra is, **lig asseblief CapeNature** in en verskaf foto's, indien moontlik.

KBS	Hartmann se sebra	Bontkwagga	KBS-bontkwagga-kruising
------------	--------------------------	-------------------	--------------------------------

GROOTTE			
Klein (ongeveer 2/3 van die gewig van die ander tipes sebras)	Groot	Groot	Groot (maar kan varieer)

KOP EN NEK


MAANHARE TUSSEN DIE ORE			
 Kort en strek nie oor die voorkop nie	 Lank en strek oor die voorkop	 Lank en wollerig, en strek oor die voorkop	 Middelgroot, langer as KBS (maar kan veranderlik wees)


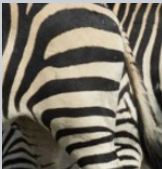

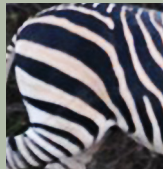
BINNE-OOR SWART BUITELYN			
Ja	Nee	Nee	Nee (maar kan varieer)

MUILKLEUR (NEUS)			
Rooibruin	Rooibruin	Swartbruin	Rooibruin (maar kan varieer)




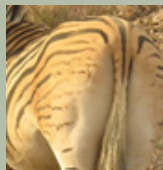
KEELVEL			
Ja, veral by hingste	Prominent	Nee	Soms

STREPE

ONDER DIE PENS			
 Nee	 Nee	 Ja	 Ja (maar kan varieer)

SKADUSTREPE			
Nee 	Sommige diere 	Ja 	Ja (maar kan varieer) 

KRUISSTREPE			
Swart strepe breër as wit	Wit strepe breër as swart	Wit strepe breër as swart	Relatiewe breedte van strepe kan varieer

KRUISCHEVRON			
Ja 	Ja 	Nee 	Nee (maar kan varieer) 

BENE			
Prominente strepe reg rondom die been af tot teen die hoef 	Prominente strepe reg rondom die been af tot teen die hoef 	Strepe nie prominent nie; meestal op die buitekant van die been; vervaag in die rigting van die hoef 	Strepe nie prominent nie; meestal op die buitekant van die been; vervaag in die rigting van die hoef (maar kan varieer) 